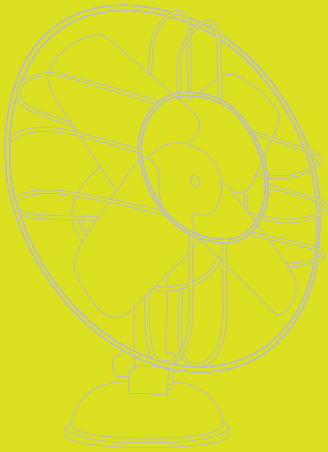




IMATGE, COMUNICACIÓ I ESTRATÈGIA CORPORATIVA

intus:

per a corporacions locals



El que no es diu no és,
i el que no és acaba
per desaparèixer

intus:

intus és l'eina que permet crear i consolidar una bona imatge a través d'una comunicació eficaç, posant a disposició de les corporacions locals una sèrie d'instruments i mitjans que els permetin millorar i consolidar la relació amb el ciutadà, oferint un servei global que treballa conjuntament l'Estratègia, la Comunicació i la Imatge.

Tota entitat o institució, especialment les corporacions locals, tenen un conjunt de característiques pròpies que la defineixen i que la fan diferent de les altres. Aquests trets responen a les preguntes de Qui som? i Com treballem?. Per tant, la seva personalitat determinarà la seva imatge i per a qualsevol empresa o institució és molt important disposar d'una imatge positiva davant del seu públic.

La percepció que el públic té d'una corporació local ve determinada, en gran part, pel conjunt de missatges que aquesta transmet. Podem dir, doncs, que la imatge determina la reputació i que així, a una imatge positiva, li correspon una bona reputació i a una imatge negativa, evidentment, una mala reputació.

Contràriament a una idea que circula amb molta tenacitat, les obres no parlen per si soles. O, en tot cas, si realment parlen, s'ha de cuidar molt bé que siguin ben escoltades. La percepció que te la gent del que una administració ha fet esta mediatitzada i per això, cal comunicar adequadament. No serveix de res tenir un bon producte si no comuniqués bé les seves qualitats, o si la gent tan sols el coneix per les explicacions dels opositors. S'ha de recordar que ningú recolza allò que no coneix.

Atenent a aquesta "distància" entre la producció real d'una administració i la representació valorativa que en fa la ciutadania, cal que el treball de comunicació es realitzi d'una manera realment professional.

IMATGE

- Disseny d'imatges corporatives i logotips.
- Papereria corporativa: sobres, tarjes, cartes, carpetes, etc...
- Catàlegs corporatius.
- Flyers, folletons, pòsters, banderoles, opis, pancartes, etc...
- Rotulació de vehicles i disseny d'uniformes.
- Senyalèctica.

COMUNICACIÓ

- Publicació periòdica informativa.
- Publicació juvenil.
- Agendes (esportives, musicals, culturals, etc...).
- Anuncis a la premsa.
- Web site públic i intern.
- Butlletí electrònic.
- Programes de Festes Majors, Carnavals, Fires, Actuacions artístiques, esdeveniments esportius, etc...
- Gestió de continguts web i de publicacions periòdiques.

ESTRATÈGIA

- Disseny i desenvolupament global de campanyes (Ex.: Qualitat de vida, Comerç de proximitat, etc...).
- Assessorament en articles de premsa.
- Principals fites en la legislatura.
- Creació d'espectatives per a les següents eleccions.

IMATGE, COMUNICACIÓ I ESTRATÈGIA CORPORATIVA

“La comunicació s’ha de planificar, s’ha de fer de forma sistemàtica i s’ha d’executar amb tota la qualitat necessària | Les coses s’han de dir de forma apropiada, en el moment adequat i pensant a qui van dirigides | L’ús correcte de la comunicació ja no és patrimoni de les grans organitzacions.”

intus és l'eina que permet crear i consolidar una bona imatge a través d'una comunicació eficaç | **intus** posa a disposició de les corporacions locals una sèrie d'instruments i mitjans que els permetin millorar i consolidar la relació amb el ciutadà ofertant un servei global que treballa conjuntament l'Estratègia, la Comunicació i la Imatge.

intus:

c/ Antic camí de Caldes,
núm.30, baixos
08480 l'Ametlla del Vallès (Bcn)
telèfon 93 845 76 45
info@intus.cat
www.intus.cat